

キャンプinn 海山

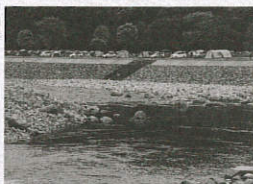
MIYAMA



キャンプinn 海山

サイトは銚子川に面したリバーオ
ートサイトが約40区画、リーズナ
ブルな林間オートサイトやコテ
ージ、バーベキュー専用の炭火焼き
ハウスがある。川遊びや海水浴、
ハイキングなどのアクティビテ
ーをはじめ、スタッフみんなで企
画する体験メニューも豊富。

- URL/<http://camp-inn-miyama.com/>
- 所在地/三重県北牟婁郡紀北町海山区
便ノ山271
- 問い合わせ先/☎0597-33-0077



キャンプ場 名物スタッフ バイオフィー



057

全国のキャンプ場では、
ステキな管理人さんやおもしろいスタッフが
みんなを待っている

滝めぐりに熊野古道ハイク、
川・海・山と三拍子揃った
アウトドアスポット!

管理人 **森本真理**さん

これからは幻の牡蠣と呼ばれる
渡利牡蠣のシーズン。牡蠣目当て
で訪れるキャンパーも多いとい
う。海の幸や熊野地鶏など山の幸満載
の食材セットもあり、食いしん坊
にはうれしいキャンプ場だ。

三重県と奈良県の県境・原生林
が広がる大台ヶ原を源とする銚子
川の清流沿い、川がきれいという評判
のキャンプ場だ。マネジャーを務
める森本真理さんは「海・山・川
とフィールドはたくさんあります
が、やはり川遊びが一番人気です」
と魅力を語る。その清流を守るた
めに合成洗剤の使用は禁止。場内
には「自然に優しい」食器用洗剤
や洗濯せっけん、シャンプーなど
が備え付けられている。予約の際
に説明すると、みんな納得して利
用してくれるとのこと。

清らかな銚子川を守る
エコキャンプを実践



白石湖で育った小
ぶりの渡利牡蠣は、
臭みが少ないので牡
蠣が苦手な方にも
おすすめ

自然学校 通信

長野 やまぼうし自然学校

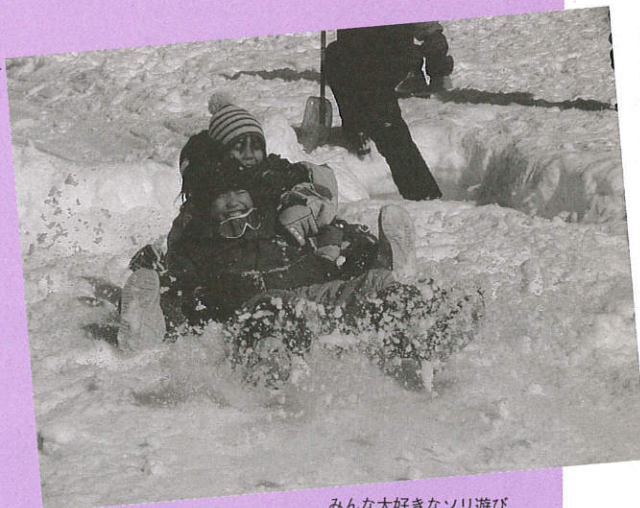
冬の里山の自然にふれて 雪遊びを満喫しよう!

長野県の菅平高原で「森でつながるいのちのわ」をキャ
ッチフレーズに、森に学び、森とともに生きる人を育てる
活動をしているやまぼうし自然学校では、「やまぼうしウ
ィンターキャンプ」を開催する。1月4日(土)～7日
(火)の3泊4日で行う「ハッピーニューイヤーコース」
は、焚き火をしておしるこをいただいたり、スノーシュー
でピクニックに出かけたり、雪合戦や凧揚げ、かまくらや
ソリ遊びなど、雪の森でめいっぱい遊ぶプログラム。定員
は30名で、参加費は1人3万5000円(交通費別途)。

また、2月2日(日)の9時30分～15時は「パワースポ
ット戸隠へスノーハイキング」。広葉樹の林の中をスノー
シューで歩き、コガラやアカゲラなどの野鳥の観察をし
たり、戸隠連峰を一望しながら昼食を楽しむプラン。定員
は30名で、参加費は大人3000円、小中学生2500円(昼食持
参・レンタル用品代は別途)。申し込み方法など、詳細は
問い合わせを。

- URL/<http://yamaboushi.org/>
- 所在地/長野県上田市菅平高原1223-5751
- 問い合わせ先/☎0268-74-2735 (長野本校)

かまくら作りや雪
合戦をしよう!



みんな大好きなソリ遊び



雄大な戸隠連峰を展望しながらのランチタイム

広葉樹林では野鳥の観察
が期待できる

